

NARVA GÜMNAASIUMI SISSEASTUMISE INFOTUND

Vastuvõtt 2023/2024 õa

23. märts 2023

Tartu Ülikooli Narva Kolledž

Küsimuste esitamiseks kasuta

www.menti.com

81234801



Narva Gümnaasium

Narva Gümnaasium on 1. septembril 2023 tegutsemist alustav 60/40 õppekavaga riigigümnaasium, mis avab oma ukseid 580 õppurile.

G1 õppeaste ehk 10. klassid 180 õpilast- kuni 6 klassi;

G2 õppeaste ehk 11. klassid kuni 200 õpilast;

G3 õppeaste ehk 12. klassid kuni 200 õpilast.

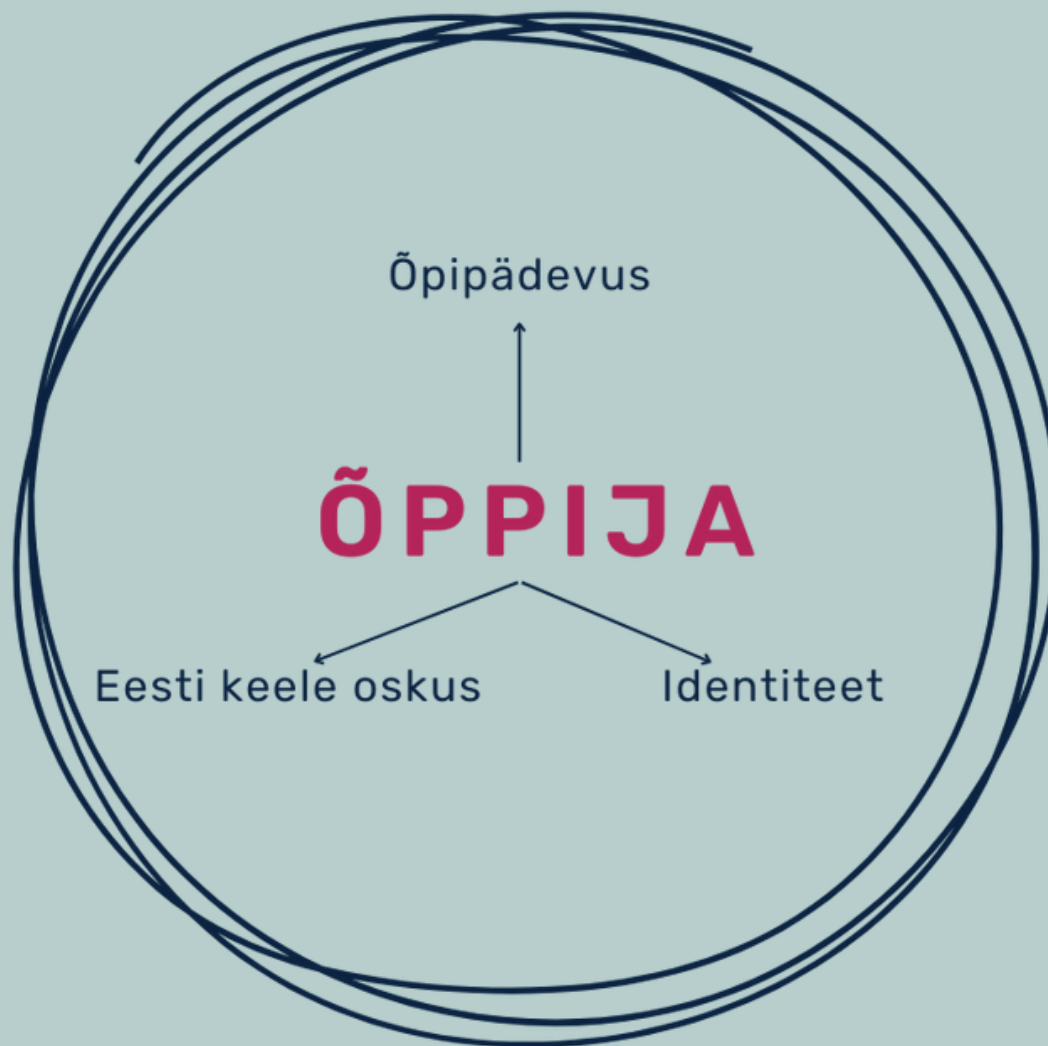
Valikute vabadust toetav haridus

Valikute vabadust toetava hariduse kontseptsioon kätkeb endas liikumist õpilase ja õpetaja suurema otsustusõiguse ja tegevusvabaduse ehk autonoomia suunas.

Õpitegevused lähtuvad õpilase vajadustest, huvidest ja võimetest ning õpilase poolt seatud õpieesmärkidest. Õpilasel on õppeprotsessis ja -korralduses vabadus valida, aga ka vastutus jälgida ja hinnata enda õppimise tulemuslikkust.

#vabadusvalidavõimestab

Meie õppekava keskmes on õppija



Õpilase valikud õpitee kujundamisel

1
Õppeprogramm
G1-s

2
Kooli
valikkursused

3
Kooli
huvitegevus

4
Koolivälised
kursused

5
Väljundipõhine
õpe

6
Personaliseeritud
õpe

7
Põhimõte

Meie eripärad

- identiteediloome ja eesti keeles edasiõppimise võimekuse toetamine;
- fookus õppe personaliseerimisel;
- õppijat toetav mentorlussüsteem;
- õppija võimestamise moodul kooli õppekavas;
- õppimist ja autonoomiat toetav koolikultuur.

Õppekava



2023/2024 õa

G1 õppeastme õppeprogrammid

NARVA
GÜMNAASIUM

BAAS 60	BAAS 60 LISA	EDASI 70	EDASI 80
60/40 ÕPPEKAVA	60/40 ÕPPEKAVA	70/30 ÕPPEKAVA	80/20 ÕPPEKAVA
Tavaline 60/40 õppekava, kus 60% õppeainetest õpitakse eesti keeles ja 40% õpitakse muus keeles.	Eesti keele lisa 60/40 õppekava, kus 60% õppeainetest õpitakse eesti keeles ja 40% õpitakse muus keeles. Esimesel õppeaastal õppekavas täiendavad eesti keele kursused.	Eesti keeles edasijõudnumatele 80/20 õppekava, kus 80% õppeainetest õpitakse eesti keeles ja 20% õpitakse muus keeles.	Eesti keeles edasijõudnumatele 70/30 õppekava, kus 70% õppeainetest õpitakse eesti keeles ja 30% õpitakse muus keeles.
MUUS KEELES TOIMUVAD ÕPPEAINED 20 - 40%			
B2 taseme võõrkeel (inglise keel) 11 kursust gümnaasiumiastme peale kokku.			
Vene keeles matemaatikas 15 kursust, füüsikas 6 kursust, kirjanduses 3 kursust.	Vene keeles matemaatikas 15 kursust, füüsikas 6 kursust, kirjanduses 3 kursust.	Vene keeles matemaatika 15 kursust.	Vene keeles füüsika 6 kursust, keemia 3 kursust, kirjanduse 3 kursust.

Võimalus valida eesti, vene või inglise keeles (sh muud võõrkeeled) erinevaid valikkursusi, sh riigieksamiteks ettevalmistuskursusi.

#VABADUSVALIDAVÕIMESTAB



Vastuvõtu korraldus

Kool võtab õpilasi G1 õppeastme ehk 10. klassi õpilaseks vastu 9. klassi põhikooli lõputunnistuse vähemalt rahuldavate hinnete, sisseastumistesti ja vestluse tulemuste alusel.

G1 õppeastmesse sisseastumiseks esitab õpilaskandidaat elektrooniliselt sisseastumisavalduse ja õpingukaardi väljavõtte kooli sisseastumise infosüsteemi (<https://sisseastumine.ee>) vastuvõtu ajakavas märgitud ajaks.

Vastuvõtu ajakava 2023/2024 õa

G1 õppeastmesse ehk 10. klassi sisseastumine

20. märts -
17. aprill

Sisseastumisavalduste
esitamine
(sisseastumine.ee)

24. aprill

Sisseastumistesti
sooritamine

25. - 28. aprill

Sisseastumisvestluste
toimumine

15. mai

Pingerea
avalikustamine

29. mai

Õpilane kinnitab
õppekoha

1. juuli

Dokumentide
esitamise tähtaeg

Esita sisseastumisavaldus

20.03 - 17.04.

10. klassi ühiskatsed



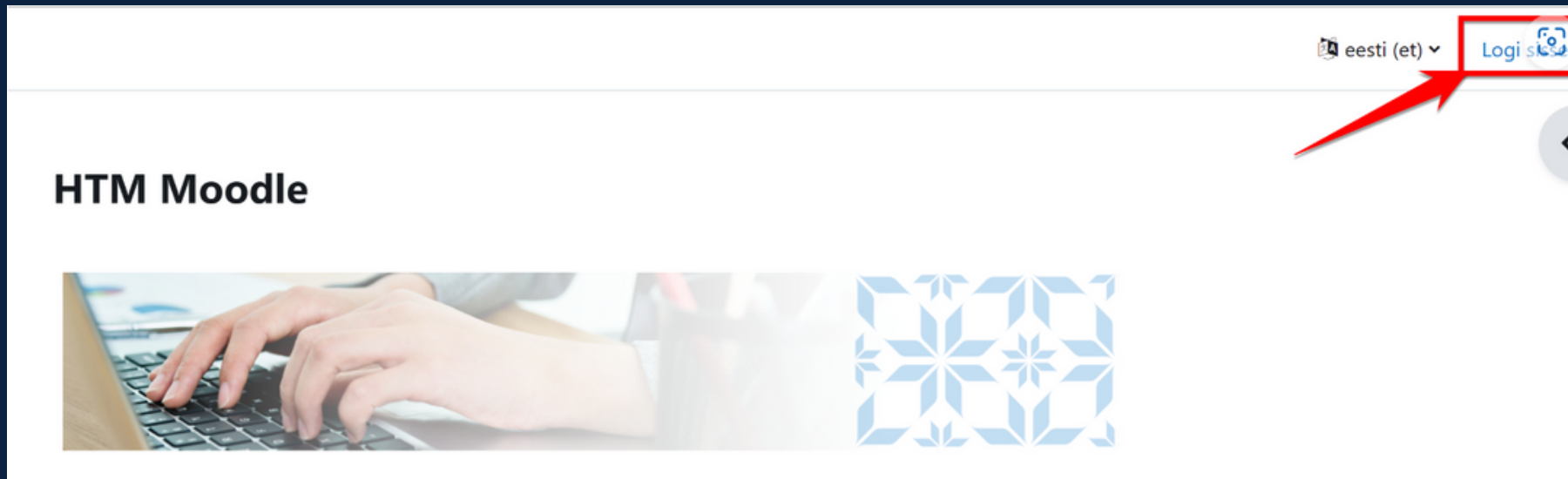
Narva riigigümnaasiumide ühiskatsed

Narva Eesti Riigigümnaasium ja Narva Gümnaasium

Registreerimine kestab kuni: 17.04 kell 23:59

sisseastumine.ee/narva

Loo konto Moodle süsteemis sisseastumistesti läbimiseks.



moodleabc.weebly.com/konto.html

Tule sisseastumistestile 24. aprill

Võta kaasa isikut tõendav dokument.

Sisseastumistest

- Sisseastumisel ei hinnata õpilaskandidaadi faktiteadmisi vaid akadeemilist võimekust.
- Õpilaskandidaat valib testi sooritamise keele (testi võib sooritada eesti või vene keeles).
- Test on digitaalne ning testi sooritamine toimub Moodle keskkonnas, koolimajas kohapeal,
- Testi sooritamiseks on aega 60 minutit, test koosneb valikvastustega küsimustest.

Sisseastumistesti osad:

VERBAALNE MÕTLEMINE

RUUMILINE JA LOOGILINE MÕTLEMINE

SILMARING (EESTI ÜHISKOND)

Sisseastumistesti tulemus moodustab 50%.

Tule sisseastumisvestlusele 25.04-28.04. Võta kaasa pass või ID-kaart.

- Hinnatakse õpilaskandidaadi põhikoolis omandatud üldpädevusi.
- Sisseastumisvestlus viiakse läbi eesti keeles.
- Sisseastumisvestluse tulemus moodustab 50%.

Sisseastumisvestlus:

Kuidas planeerid enda õppimist?

Mida tähendab Sinu jaoks oskus õppida?

Kas võimed on arendatavad?

Millises õppeaines tunned end tugevalt?

Mis Sind õppima motiveerib?

Millistes valdkondades soovid end arendada gümnaasiumis?

Kas reaalsed või humanitaarsed?

ÕPIPÄDEVUS

Millised on Sinu põhiväärtused ja miks?

Sinu parim kultuurielamus?

Kirjandusteos, mis Sind mõjutas?

Kino, teater, kunst või muusika?

Keskkonnahoid- tegelik vajadus või trend?

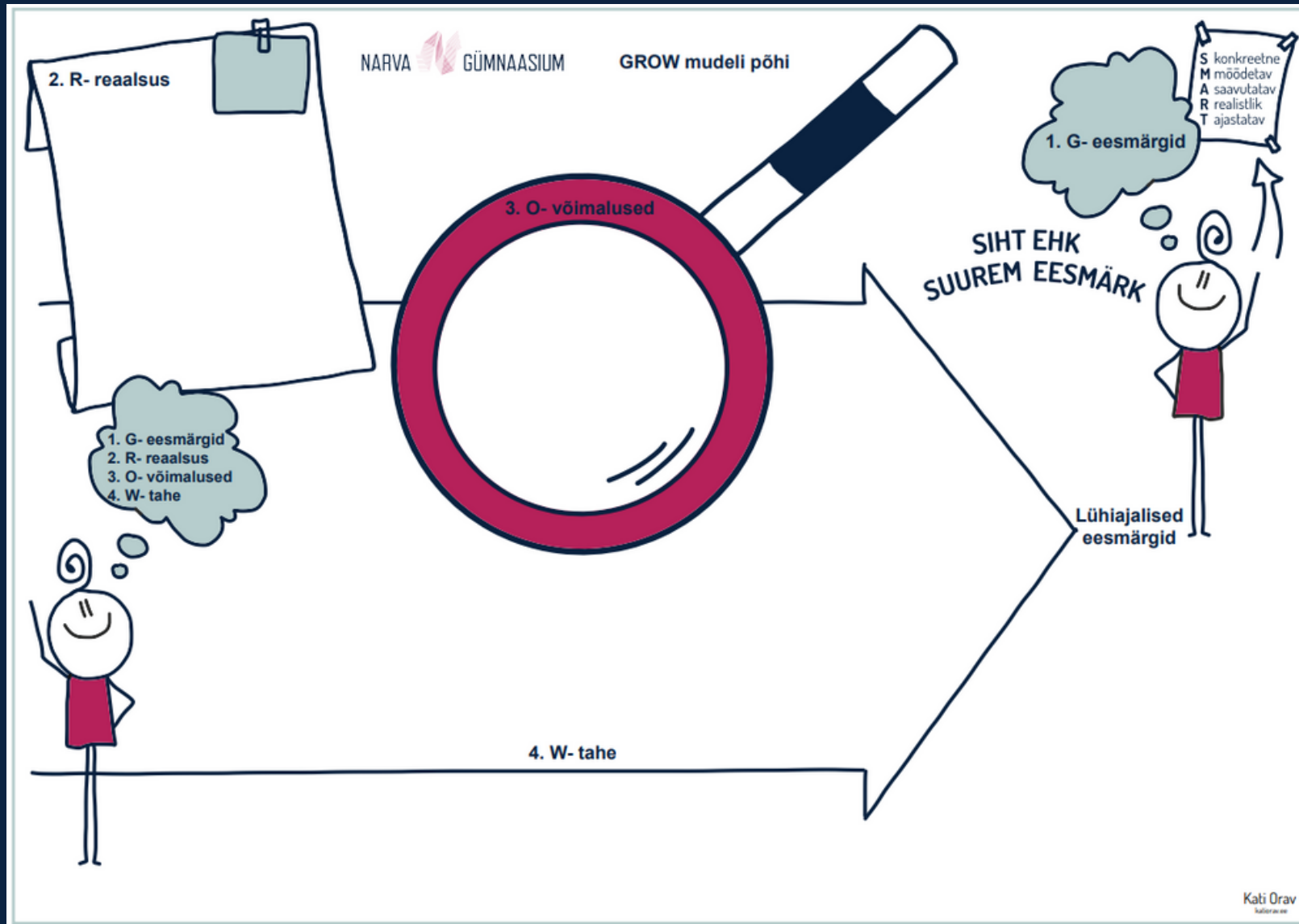
Millist väärtust loon mina kaasõppijatele koolis?

Hobid ja huvialad läbi mille end teostad?

Millist muutust ühiskonnas ootad Sina?

**KULTUURI- JA
VÄÄRTUSPÄDEVUS**

Vestluse I osa - õpipädevus

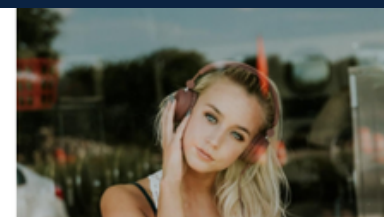


Vestluse II osa - väärtus- ja kultuuripädevus

eeskujud



muusika



empaatia



**eesti rahva-
kalender**



15. mai

Pingerea
avalikustamine

**Vaata oma koondtulemust
sisseastumistesti ja vestluse
eest infoportaalil
sisseastumine.ee/narva**

29. mai

**Kinnita oma õppekoht
infoportaalil
sisseastumine.ee/narva
enne 29. maid.**

Õpilane kinnitab
õppekoha

1. juuli

Dokumentide
esitamise tähtaeg

**Too põhikooli
lõputunnistuse ära kiri
koos hinnetelega Narva
Gümnaasiumi kantseleisse
hiljemalt 1. juuliks.**





Aeg küsimusteks

Täname tulemast!